



Pulizia della canna con: “ WIPE OUT “ e “ACCELERATOR”

Sono venuto in possesso tramite gli amici dello SPORT GUN di S.Zenone degli Ezzelini, di un prodotto per la pulizia , largamente usato in U.S.A ma di scarsa reperibilità in Italia.

E' un prodotto senza Ammoniaca che unito all'Accelerator riduce notevolmente i tempi per la pulizia della canna e viene largamente impiegato nelle competizioni di Bench rest in quanto tra un match e l'altro i tempi per la ricarica e la pulizia dell'arma sono dell'ordine dei 30-40 minuti .

La prova del prodotto la ho già verificata in gara e visti i risultati, volevo una riprova con una carabina comune e con un calibro tra i più diffusi, ho pertanto sparato 40 colpi di 308W.

Prima di accingermi a fare una sequenza iconografica del procedimento di pulizia premetto che si può pulire normalmente con il solo WIPE OUT e che l'ACCELERATOR ma va usato solo con il WIPE OUT e non con altri prodotti comunemente in commercio.

I passaggi di pulizia sono nell'ordine:

- 1) passare una o due pezzuole imbevuta di WIPE OUT attraverso la canna per togliere il grosso dei residui carboniosi.
- 2) passare una pezzuola imbevuta di WIPE OUT
- 3) passare una pezzuola imbevuta di ACCELERATOR
- 4) attendere 5-7 minuti e passare una pezzuola asciutta
- 5) passare uno scovolo in bronzo o in nylon imbevuto di WIPE OUT (5 passate sono sufficienti)
- 6) passare lo scovolo imbevuto di ACCELERATOR (5 passate)
- 7) attendere 5-7 minuti
- 8) passare una o due pezzuole pulite

Questi passaggi richiedono circa 30 minuti e la canna si può considerare pulita.

La serie fotografica evidenzia lo stato di avanzamento del processo , per evitare danni al

Bore-scope, la canna è stata asciugata prima di ogni passaggio fotografico ma si può evidenziare come con pochissimo tempo si ottengano risultati superlativi.

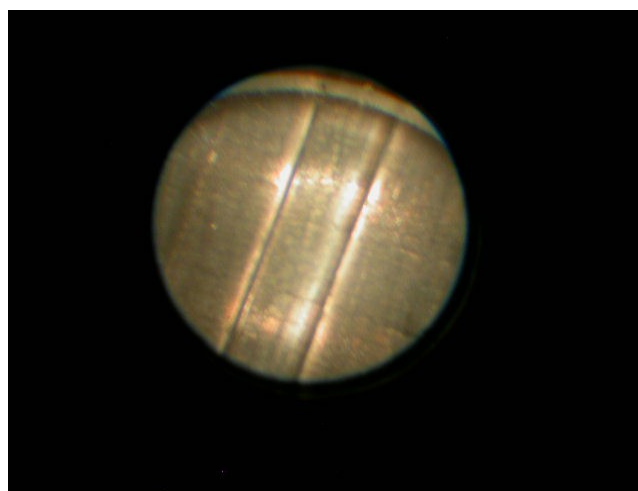
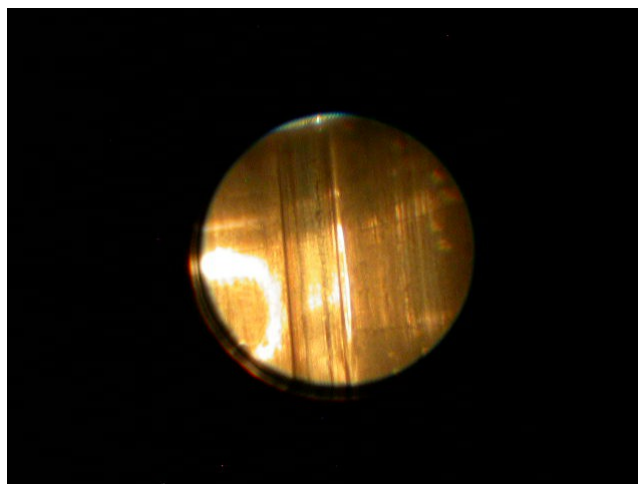


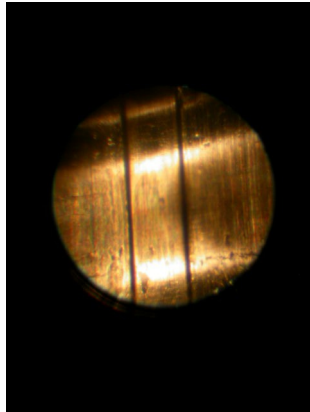
Immagine della canna prima della pulizia



Le pezzuole durante la pulizia



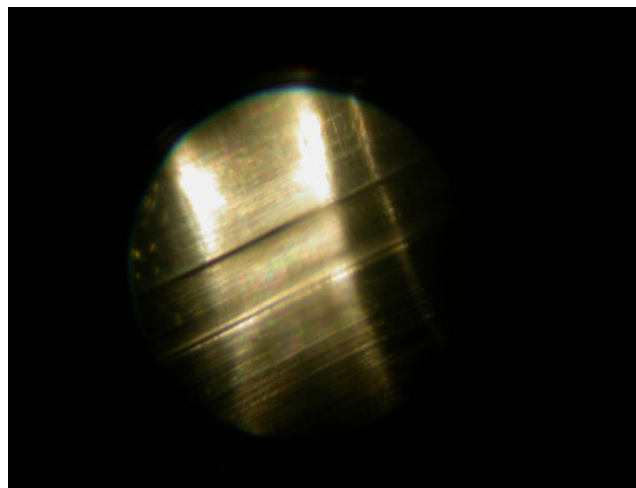
Primo passaggio con il prodotto



Dopo 5 scovolate con scovolo in bronzo



Verifica con gel indicatore



15 minuti dopo il gel

Mario Favaron