

**GUARDIAN
ANGEL
MORS**



Smontaggio

e

rimontaggio

per una

Colt

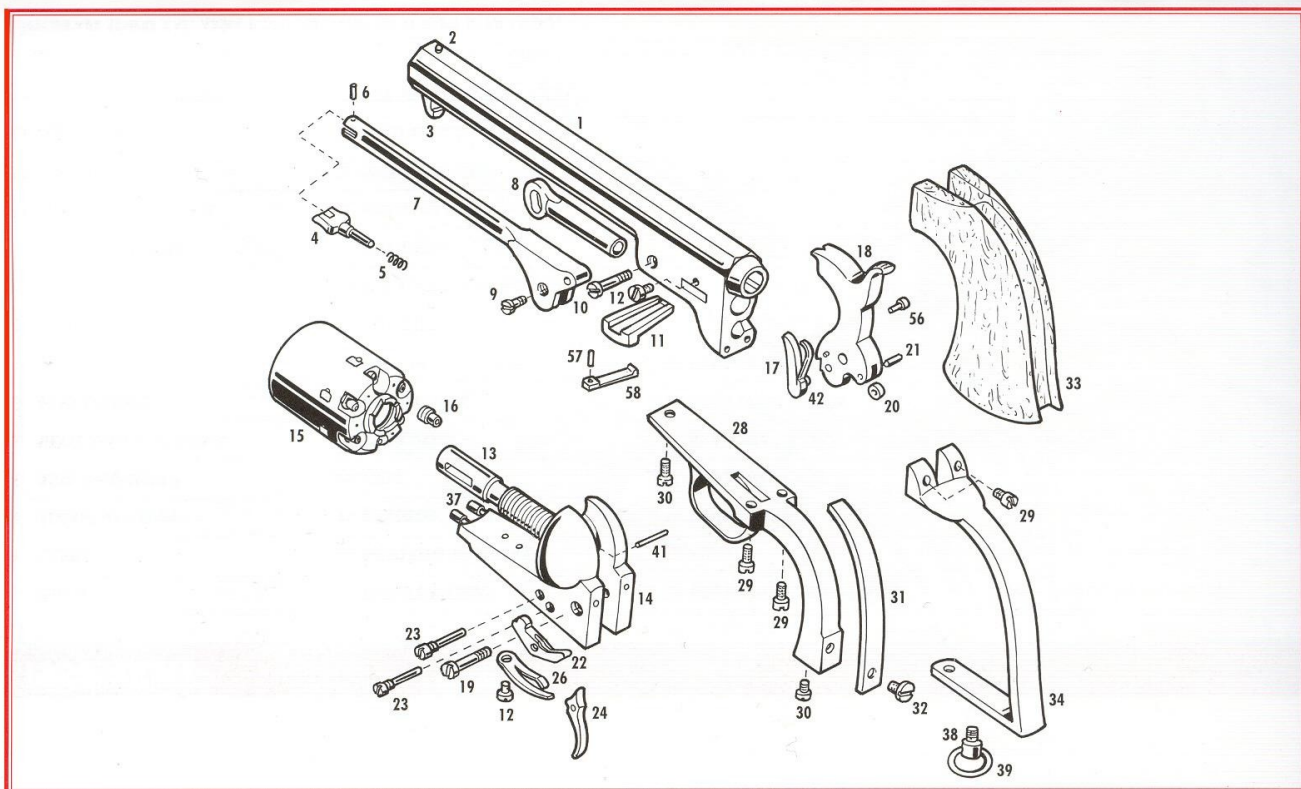
mod 1851 Navy

e sue repliche.

Esploso dei componenti

COLT 1851 NAVY

1 CANNA	15 TAMBURO	31 MOLLA CANE
2 MIRINO	16 LUMINELLO	32 VITE MOLLA CANE
3 AGGANCIO POMPA	17 LEVA ROTAZIONE TAMBURO	33 GUANCINA
4 DENTE AGGANCIO POMPA	18 CANE	34 FASCETTA
5 MOLLA POMPA	19 VITE CANE	37 SPINA GUIDA CANNA
6 SPINA POMPA	20 RULLINO CANE	38 VITE ANELLO
7 ASTA ARMAMENTO	21 SPINA RULLINO CANE	39 ANELLO
8 CALCATOIO	22 NOTTOLINO	
9 VITE CALCATOIO	23 VITE NOTTOLINO - GRILLETTO	
10 VITE FISSAGGIO ASTA ARMAMENTO	24 GRILLETTO	
11 TASSELLO CHIUSURA	26 MOLLA GRILLETTO	
12 VITE TASSELLO CHIUSURA	28 SOTTOGUARDIA	
13 PERNO CASTELLO	29 VITE SOTTOGUARDIA LUNGA	
14 CASTELLO	30 VITE SOTTOGUARDIA CORTA	



- 1) Innanzi tutto accertarsi che l'arma sia scarica mettendo il cane (18) in mezza monta e controllando che non vi siano inneschi inesplosi sui luminelli (16) e che tutte le camere del tamburo (15) siano vuote. Premere ora il tassello di chiusura (11) ** e sfilarlo ; rimuovere quindi la canna (1) sfilandola dal perno tamburo (13) e il tamburo (15).
- 2) Riportare il cane (18) in posizione di riposo
- 3) Con un cacciavite in buone condizioni svitare le viti della fascetta (34) che chiude l'impugnatura : le due n° 29 dell'esplosivo di fianco al cane e quella n° 30 nella parte inferiore e rimuovere contemporaneamente la guancetta in legno(33)
- 4) Con le dita far scivolare lateralmente la molla del cane (31) finché non risulti libera
- 5) Col cacciavite svitare le tre viti che ancorano il sottoguardia (28) al castello (14) e rimuoverlo.
- 6) All'interno del castello (14) ora individuare la molla del grilletto/nottolino (26) e rimuoverla svitando la vite (12) che la ancora al castello (14).
- 7) Sul lato sinistro del castello individuare la vite/perno del grilletto (23) svitarla e rimuovere il grilletto (24).
- 8) Svitare la grande vite perno del cane (19) e rimuovere il cane (18) facendolo scivolare verso il basso per consentire la fuoriuscita della leva rotazione tamburo (17) e dell'annessa molla a lamina (42)
- 9) Svitare la vite perno (23) del nottolino (22) e rimuovere quest'ultimo.
- 10) Per smontare il gruppo leva di caricamento (7) / calcatoio (8) svitare la vite (10) di fissaggio dal lato sinistro della canna (1) dopo aver sganciato la pompa (4).

Per rimontare l'arma ripercorrere a ritroso punto per punto, effettuando ciascuna operazione all'inverso.

Per togliere e reinserire il tamburo il cane deve essere posto in mezza monta in modo che il nottolino di arresto tamburo sia in posizione di svincolo.

(**) Nelle Navy nuove o comunque in condizioni ottime il tassello di chiusura è particolarmente forzato nella sua sede e pertanto è opportuno agire con un martelletto **di legno** per allentarlo picchiettandolo dal lato destro della canna; nelle Navy molto usate il tassello può essere rimosso con la semplice pressione di un dito .

Guardian Angel Mors
OWSS L #7
SASS L #71985