

Contatto: Cinzia Pinzoni
Armi Sport snc - Kimar srl
Via Milano, 2 - I - 25020 Azzano Mella (BS)
Telefono 030-9749065
Fax 030-9749232
e-mail cpinzoni@armichiappa.com
www.chiappafirearms.com

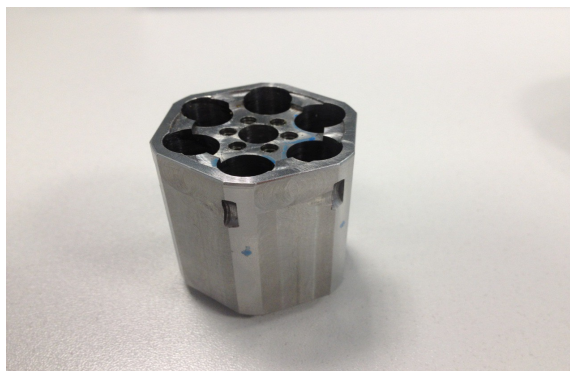
CHIAPPA
firearms

RHINO di Chiappa Firearms, ora disponibile con lunette anche nel calibro .357 Magnum

Da ottobre 2012 i nuovi Rhino in calibro .357 Magnum che escono dalla fabbrica di Azzano Mella presentano una interessante novità. Il tamburo riporta una lavorazione particolare che ne permette l'uso sia con lunette che senza (nei calibri .40S&W e 9x21 Rhino può invece essere utilizzato esclusivamente con le apposite lunette).

Come mostra l'immagine, è stato ricavata una sede sul piano di culatta del tamburo, all'interno del quale viene ospitata la lunetta. Grazie a questa sede la lunetta può alloggiare a quota zero e mantenere quindi le munizioni nella corretta posizione; allo stesso tempo le munizioni possono contare anche sull'appoggio di una parte del tamburo, permettendo quindi l'uso del revolver sia con che senza lunetta.

L'uso delle lunette garantisce un caricamento ed un successivo scaricamento in modo preciso e veloce, particolarmente apprezzato nelle discipline agonistiche. Nella confezione standard del revolver vengono quindi fornite 3 lunette ed un particolare attrezzo da utilizzare nel momento in cui si devono "sganciare" i bossoli dalla lunetta.



Il montaggio dei bossoli invece avviene senza nessuno

strumento ma semplicemente premendoli manualmente nell'apposita sede.

Questo upgrade dell'arma non ne ha però variato il prezzo. Dall'esordio di questo revolver rivoluzionario ad oggi, nonostante i successi sportivi l'abbiano consacrato come la migliore arma da competizione di specialità, il prezzo è rimasto assolutamente stabile. Rino Chiappa, Presidente del Gruppo Chiappa, ci ha detto:

Sono contento di quello che stiamo dimostrando col revolver Rhino. Dall'inizio della produzione ad oggi, abbiamo costantemente apportato migliorie tecniche; abbiamo aggiunto nella confezione alcuni accessori, come la fondina di cuoio col modello da 2" e le Lunette con l'attrezzo per scaricare i bossoli. La gamma dei complementi si è enormemente ampliata, con diverse guancette e fondine, e un kit di scatto universale. E soprattutto, il nostro Rhino ha acquisito un'enorme celebrità e ottime posizioni nelle competizioni. Ma nonostante tutto questo, e nonostante la richiesta superi al momento la capacità produttiva, non abbiamo aumentato il prezzo, perseguendo la nostra decisione di offrire un'arma eccezionale ma "democratica", disponibile ad un pubblico il più ampio possibile.

Le altre modifiche a cui accenna Rino Chiappa includono il "Kit di conversione", un set di tre componenti strutturato in modo ingegnoso: variando la composizione della leva cane, della leva di ritorno

grilletto e della molla cane tra la versione standard (cioè i componenti forniti col revolver standard) e la versione modificata (gli stessi tre componenti con lavorazione diversa) si ottiene una serie di 5 combinazioni che permettono di ottenere diversi pesi dello scatto e diverse velocità di ritorno del grilletto.



In questo modo la performance della singola e della doppia azione viene ottimizzata per lo scopo desiderato, utilizzando chiaramente la cartuccia più idonea.

Da idea rivoluzionaria e coraggiosa, il revolver Rhino ha ormai acquisito un posto stabile nella storia delle armi da fuoco, essendo l'unico revolver al mondo con la canna allineata alla camera cartuccia inferiore attualmente in produzione.

